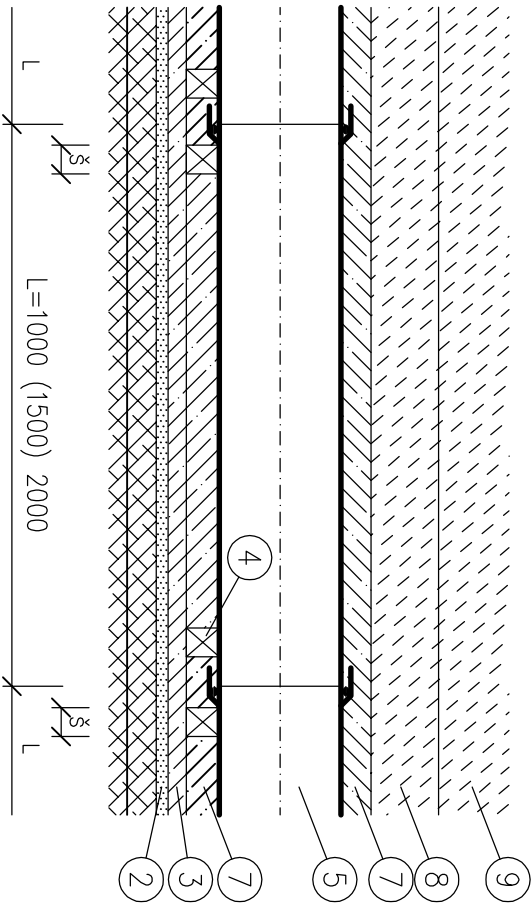


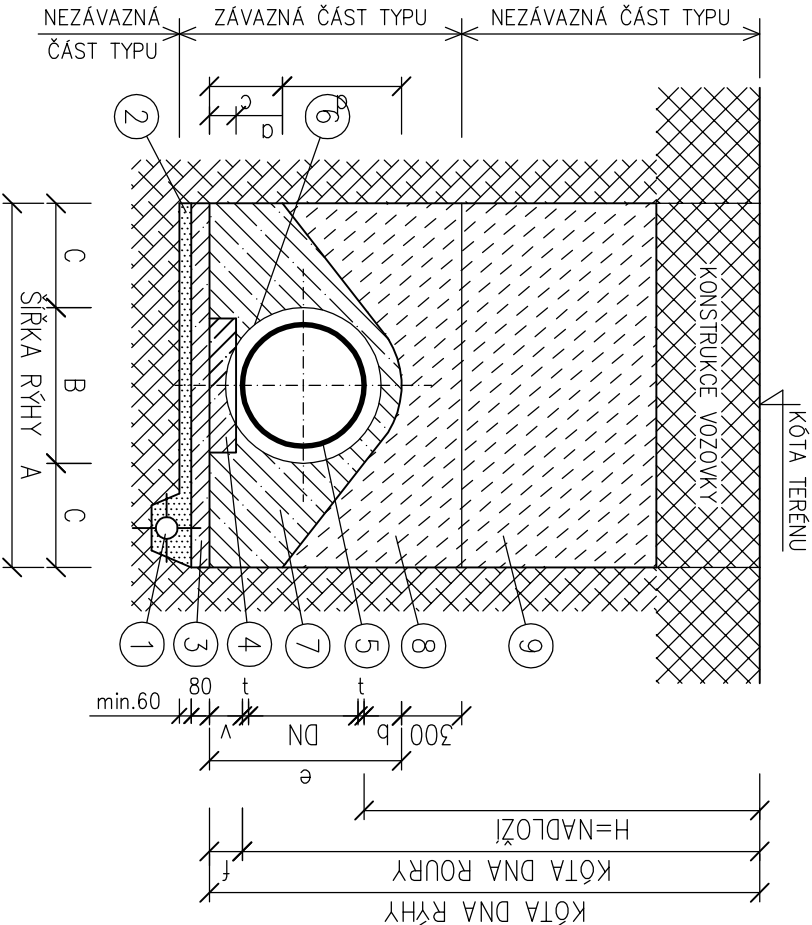
ULOŽENÍ KAMENINOVÉHO KANALIZAČNÍHO POTRUBÍ
S INTEGROVANÝM SPOJEM ZABUDOVANÝM VE VÝROBĚ

RÝHA SE SVISLÝMI STĚNAMI měřítko 1:25

PODÉLNÝ ŘEZ



PŘÍČNÝ ŘEZ



- LEGENDA
- 1 DRENAŽNÍ TRUBKY
 - 2 ZHUTNĚNÝ ŠTĚRKOPÍSKOVÝ PODSYP
 - 3 PODKLADNÍ BETON C 8/10
 - 4 PRAŽEC
 - 5 KAMENINOVÁ TROUBA
 - 6 BETONOVÉ KLÍNY
 - 7 PROSTÝ BETON C8/10, C12/15
 - 8 HUTNĚNÝ ZÁSYP ZRNA DO 30mm
 - 9 ZPĚTNÝ ZÁSYP RÝHY-HUTNĚNÝ DLE POŽADAVKŮ PRO POVrchOVOU ÚPRAVU

TABULKA ROZMĚRŮ

TROUBA	JMENOVITÁ SVĚTLOST	DN	200	250	300	400	500	600	800	1000
	TLOUŠŤKA STĚNÝ	t	20	22	24	29	35	39	45	51
	TLOUŠŤKA HRDLA	t2	39	44	48	52	65	73	80	106
	DĚLKA	L	1500	1500	1500	1500	2000	2000	2000	2000
RÝHA	VNĚJŠÍ Ø HRDLA TROUBY	B	318	382	446	564	702	826	1050	1314
	HLOUBKA POD TROUBOU	a	120	120	120	120	140	140	140	140
	HLOUBKA NAD TROUBOU	b	100	100	100	120	150	150	200	200
	VÝŠKA PŘI STĚNĚ RÝHY	c	207	225	244	282	342	379	452	524
OBETONOVÁNÍ TROUBY	DOPLNĚK	d	253	287	324	416	518	589	778	918
	CELKOVÁ VÝŠKA	e	460	514	570	720	862	970	1230	1442
	DRUH BETONU		C8/10	C8/10	C8/10	C8/10	C8/10	C12/15	C12/15	C12/15
	ŠÍŘKA	š	150	150	150	150	150	150	150	150
PRAŽEC	VÝŠKA	v	120	120	120	120	140	140	140	140
	DĚLKA	l	600	600	600	600	800	800	800	800
	ROZDÍL KÓT	f	140	142	144	149	175	179	185	191

POZNÁMKA : ROZMĚR c, a, MUŠÍ BÝT NAVRŽENY PODLE HLOUBKY RÝHY A ZPŮSOBU PAŽENÍ
A STATICKÉHO POSOUZENÍ

MAXIMÁLNÍ VÝŠKA NADLOŽÍ

JMENOVITÁ SVĚTLOST	DN	200	250	300	400	500	600
VÝŠKA NADLOŽÍ V m	H	5,08	5,02*	4,97	4,84	4,68*	4,58

* ZAOKROUHLENÉ NA CENTIMETRY

CHRÁNĚNO AUTORSKÝM ZÁKONEM
– zákon č.121/2000 Sb. –

Ing. Ivo Morawitz Dubová 642/15, 637 00 Brno tel. 776 177 104, ivomorawitz@gmail.com		Ing. Vít Ševčík Ing. Ivo Morawitz Ing. Ivo Morawitz Statutární město Brno Michalova 2430/2, 628 00 Brno-Líšeň p.č. 7876, 7871, 7878, 7879, 7880, 7881, 7882/1, 7981/1, k.ú. Líšeň		Horní 32, 639 00 Brno, tel: 604 200 092	
hlavní inženýr projektu		Ing. Vít Ševčík		datum	
zodpovědný projektant		Ing. Ivo Morawitz		formát	
vypracoval		Ing. Ivo Morawitz		č. zakázky	
investor		Statutární město Brno		slupeň	
místo stavby		Michalova 2430/2, 628 00 Brno-Líšeň p.č. 7876, 7871, 7878, 7879, 7880, 7881, 7882/1, 7981/1, k.ú. Líšeň		měřítko	
akce		PŘÍSTAVBA A MODERNIZACE MŠ MICHALOVA: SO.07 PŘÍPOJKA KANALIZACE		číslo výkresu	
obsah výkresu		ULOŽENÍ POTRUBÍ		číslo paré	
		105			